

АРАНЂЕЛОВАЦ ОПЕН



2012



5. КУП ОК „ДИФ“

Билтен 2

АРАНЂЕЛОВАЦ – БУКУЉА – 05./06. 05. 2012.

Датум одржавања:

05. / 06. 05. 2012.

Организатор:

ОРИЈЕНТИРИНГ КЛУБ „ДИФ“

Покровитељи:

Министарство омладине и спорта Републике Србије,
Скупштина општине Аранђеловац, Оријентиринг савез
Србије, Факултет спорта и физичког васпитања –
Универзитет у Београду, Спортски савез Аранђеловца,
Туристичка организација Аранђеловца, Планинарско
друштво „Букуља“

Директор
такмичења:

Ирина Јухас

Контролор ОСС:

Драган Николић

Клупски
контролор:

Илија Димитријевић

Место одржавања:

1. дан - Аранђеловац
парк „Буковичка бања“

2. дан - Планина Букуља

Такмичарски
центар:

1. дан – Аранђеловац, хотел
„Шумадија“ (приступна
карта у прилогу)

2. дан – На јужној падини
Букуље, приступ са пута
Аранђеловац – Рудник
(приступна карта у прилогу)

Програм
такмичења:

1. дан
09:00 Отварање ТЦ
11:00 Свечано отварање
11:15 Састанак са клупским
представницима
11:30 Карантин
12:00 Први старт
14:30 Проглашење
победника
16:00 Туристички програм

2. дан
08:30 Отворен ТЦ
10:00 Први старт
14:00 Проглашење
победника
14:30 Затварање такмичења

Карта:

„Буковичка бања“
1:4000 / 2м
октобар 2011 / април 2012

„Букуља - југ“
1:10000 / 5м
октобар 2011 / април 2012

Опис терена:

Градски парк са мноштвом
уређених стаза, мањим
делом градско насеље.

Претежно букова
шума углавном добре
проходности. Брдски терен
са мноштвом малих увала и
јаркова.

Забрањена
подручја:

Парк „Буковичка бања“
Аранђеловац

Јужна падина планине
Букуља

▣ Врста трке:	Спринт	Средња дистанца
▣ Трасери:	Јелена Козодеровић	Бранислав Радосављевић
▣ Бодовање:	Појединачно првенство Србије у спринту	Првенство Србије у комбинацији (8. коло)
	Оба дана ће се бодовати за: Аранђеловац ОПЕН и 5. Куп ОК „ДИФ“	
▣ Категорије:	Жене:	12, 14, 16, 18-20, 21Е, 21А, 21Б, 35, 45, 55
	Мушкарци:	12, 14, 16, 18-20, 21Е, 21А, 21Б, 35, 40, 50, 60
		ОПЕН - Б (напредна) и ОПЕН - Ц (почетници)
	Деца:	Д7 (до 7 година) и Д10 (до 10 година) – обележене стазе

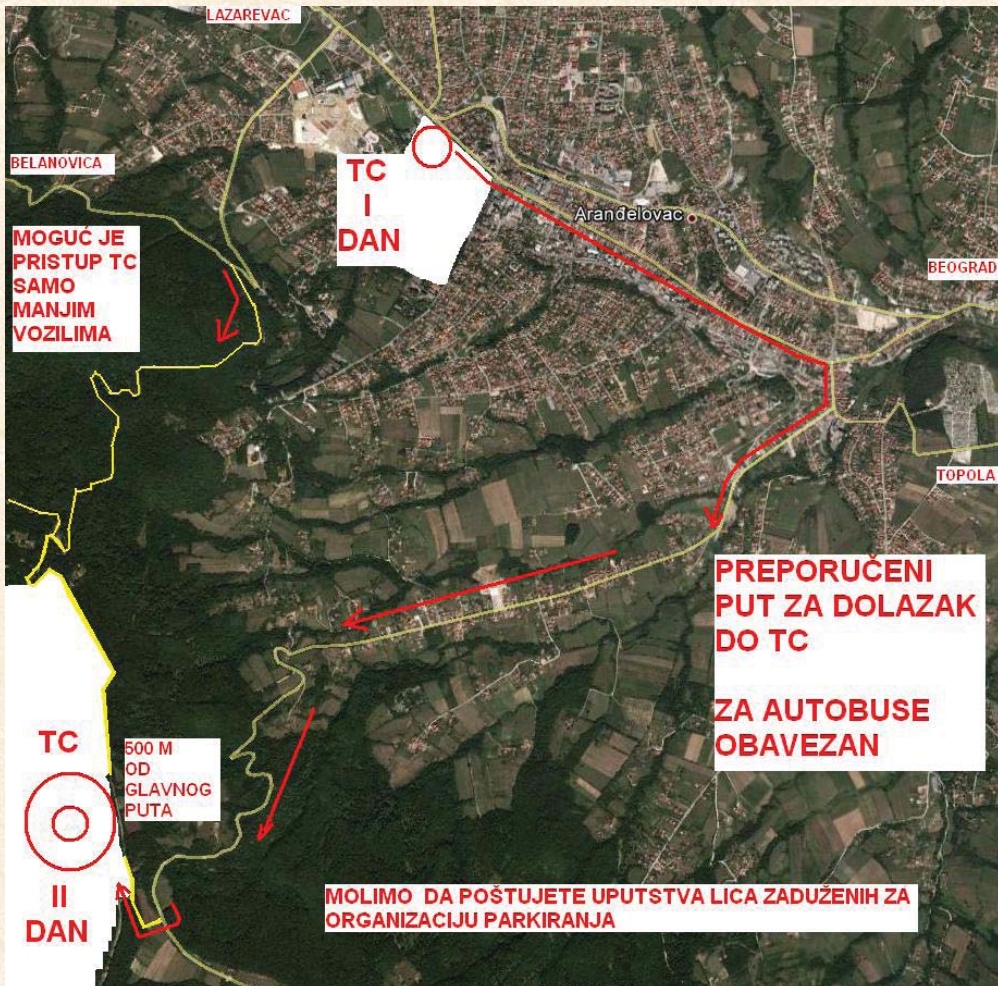
▣ Оквирне дужине стаза:	1. дан	2. дан
ОПЕН Ц – почетници	1,3	1,5
ОПЕН Б – напредни	1,6	2,5
Ж/W 12	1,3	1,5
Ж/W 14	1,4	1,7
Ж/W 16	1,6	2,6
Ж/W 18/20	1,9	3,4
Ж/W 21B	1,8	2,9
Ж/W 21A	2,0	3,7
Ж/W 21E	2,4	4,3
Ж/W 35	1,8	2,9
Ж/W 45	1,6	2,3
Ж/W 55	1,4	1,8
M 12	1,3	1,5
M 14	1,4	1,7
M 16	1,8	2,9
M 18/20	2,2	4,2
M 21B	2,0	3,4
M 21A	2,5	4,3
M 21E	3,0	5,6
M 35	1,9	3,8
M 40	1,8	2,9
M 50	1,6	2,9
M 60	1,4	1,8

- ▣ **Информације:** <http://www.okdif.org.rs/> - okdif.bg@gmail.com
телефон за медије – 063/7766046
- ▣ **Пријаве:** преко интернет <http://oris.orientiring.rs>
странице:
е-поштом: okdif.bg@gmail.com
- ▣ **Рок за пријаву:** 25.04.2012. Контакт особа:
Ирина Јухас, 063-7766 046
- ▣ **Стартнина:** М/Ж 12,14 - 150 дин / дан; М/Ж 16, 18-20 - 200 дин / дан
Остали - 400 дин / дан; 700 дин за оба дана
Дечија трка – Д7 и Д10 - бесплатно
- ▣ **Уплате на текући рачун:** Оријентиринг клуб „ДИФ“, Благоја Паровића 156
Сврха уплате: стартнина
бр. рачуна: 205 – 85686 – 80
- ▣ **Мерење времена:** Биће коришћен СИ систем
Изнајмљивање картице 150,00 дин/дан.
- ▣ **Превоз:** Сопствени превоз. Аранђеловац се налази око 80 км јужно од Београда, приступ је могућ из више праваца квалитетним асфалтним путевима
- ▣ **Смештај:** Разноврстан смештај у граду и околини:
1. <http://www.bukovickabanja.rs/smestaj.html>
2. <http://www.arandjelovaconline.com/smestaj/smestaj-u-arandelovcu>
Резервације смештаја преко ИНФО-Центра Туристичке организације Аранђеловца, Књаза Милоша 228, тел. 034-715335 или електронском поштом на info@bukovickabanja.rs, ar.infocentar@gmail.com
- ▣ **Туристички програм:** У суботу 5. маја од 16 часова планиран је организовани обилазак Орашца и пећине Рисовача.
Пријаве до понедељка 30.04. на okdif.bg@gmail.com

Влада Републике Србије – Министарство омладине и спорта, допринели су у значајној мери реализацији наших пројеката обезбеђивањем неопходних средстава за њихово финансирање.

ТАКМИЧАРИ НАСТУПАЈУ НА СОПСТВЕНУ ОДГОВОРНОСТ

КАКО ДОБИ



СПОНЗОРИ

